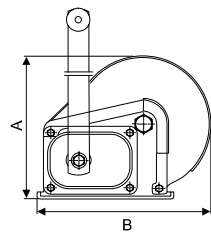


# RUČNA VITLA

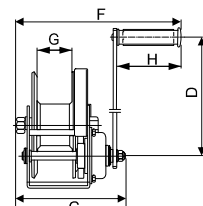
## RUČNO VITLO HW-C

### Karakteristike:

- Opremljen čegrtaljka za dodatnu sigurnost u svim radnim uslovima.
- Konstrukcija je od čeličnog lima velike debljine za povećanu čvrstoću.
- Završna obrada praškastim premazom za otpornost na rđu i koroziju.
- Kočioni mehanizam sa sigurnim zahvatom zadržava teret u bilo kom položaju.
- Kočnica je smeštena u čvrsto čelično kućište za zaštitu od prašine i kiše.
- Kompaktan, lagan i robustan dizajn.
- Kapacitet je ocenjen za jedan sloj užeta na dobošu; kako se uže namotava, kapacitet opada.
- Isporučuje se sa montažnom bazom.
- Vitlo je namenjeno isključivo za vuču.
- Dostupno u varijantama od nerđajućeg čelika SS304 ili sa pocinčanom završnom obradom radi otpornosti na koroziju.



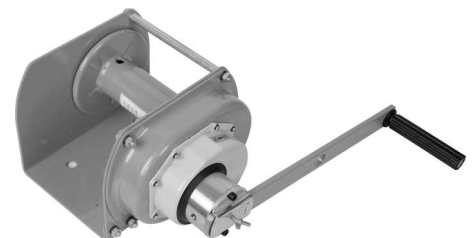
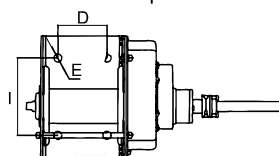
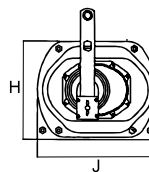
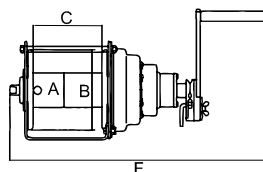
Model	Nosivost		Prekidna sila kN	Prenosni odnos	Potrebna snaga na ručici N	Dimenzije(mm)							Težina kg	Product code
	kg	lbs				A	B	C	D	F	G	H		
HWC0550	550	1200	8	4.2:1	180	156	184	157	208	273	51	110	3,7	
HWC0850	850	1800	12	5:1	190	203	246	190	319	288	60	110	8,1	
HWC1200	1200	2600	17,4	10:1	190	216	294	209	319	307	63	110	10,3	



## RUČNO VITLO HW-E

### Karakteristike:

- Pogodno za vuču.
- Sa automatskom kočnicom na pritisak tereta i režimom slobodnog namotavanja.
- Veliki kapacitet doboša.
- Sa mehanizmom sa čegrtaljkom.
- Dostupno u pocinčanoj ili farbanjoj verziji.
- Kompaktan dizajn sa odvojitom polugom.
- Sa montažnom bazom.



Model	Nosivost t	Prekidna sila kN	Čelično uže mm x m	Prenosni odnos	Dužina ručke mm	Min.potrebna snaga na ručici N	Dimenzije (mm)										Težina kg	Product Code
							A	B	C	D	E	F	H	I	J			
HWE005	0,5	7,35	6.3x40	4.33:1	350	120	60	140	150	100	15	403	182	130	245	14,4		
HWE010	1	14,7	8x40	12.19:1	350	120	76	175	154	110	18	443	214	170	266	19,7		
HWE020	2	29,4	9x40	22.68:1	350	130	90	190	195	155	18	490	230	170	300	25,1		
HWE030	3	44,1	12.5x40	29.16:1	350	180	100	230	205	155	18	549	296	170	365	44,3		

Ručna oprema za podizanje tereta  
 Električna oprema za podizanje tereta  
 Poliesterske priveznice  
 Transportne trake za osiguranje tereta  
 Lanac, lenčane priveznice i komponente  
 Čelična užad, priveznice i komponente  
 Oprema za šumarstvo  
 Oprema za premeštanje tereta