

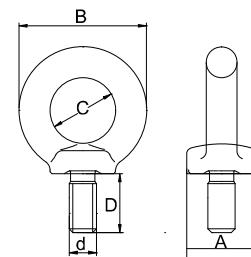
NOSIVI PRSTENOVI

- Nosivi prstenovi prema DIN 580 i DIN 582 uglavnom se koriste kao uklonjive tačke za dizanje, gde se može iskoristiti vijak ili navrtka sa definisanim opterećenjem.
- Takođe se mogu koristiti kao završeci za lanac, čeličnu sajlju i druge sklopove gde je to potrebno.
- Materijal: C15 ugljenični čelik (standard); C15E opciono
- Završna obrada: elektrogalvanizovano
- Faktor sigurnosti: 6:1
- Sa metričkim navojem

Napomena: nosivi prsten i navrtka moraju biti potpuno ušrafljeni kako bi se postigao savršen kontakt između spojnih površina.

NOSIVI PRSTEN - VIJAK DIN580

Šifra	Veličina	Nosivost Ton	Dimenzije (mm)				Težina kg	Product Code
			A	B	C	D		
HK2306	M6	0.08	20	36	20	13	0.05	
HK2308	M8	0.14	20	36	20	13	0.06	
HK2310	M10	0.23	25	45	25	17	0.11	
HK2312	M12	0.34	30	54	30	20.5	0.18	
HK2314	M14	0.49	35	63	35	27	0.28	
HK2316	M16	0.7	35	63	35	27	0.285	
HK2318	M18	0.93	40	72	40	30	0.45	
HK2320	M20	1.2	40	72	40	30	0.45	
HK2322	M22	1.5	45	81	45	35	0.67	
HK2324	M24	1.8	50	90	50	36	0.87	
HK2327	M27	2.5	50	90	50	36	0.88	
HK2330	M30	3.6	65	108	60	45	1.66	
HK2333	M33	4.3	65	108	60	45	1.72	
HK2336	M36	5.1	75	126	70	54	2.65	
HK2339	M39	6.1	75	126	70	54	2.8	
HK2342	M42	7	85	144	80	63	4.03	
HK2345	M45	8	85	144	80	63	4.25	
HK2348	M48	8.6	100	166	90	68	6.38	
HK2352	M52	9.9	100	166	90	68	6.6	
HK2356	M56	11.5	110	184	100	78	8.8	
HK2364	M64	16	120	206	110	90	12.4	



Ručna oprema za podizanje tereta

Električna oprema za podizanje tereta

Poliesterske priveznice

Transportne trake za osiguranje tereta

Lanac, lančane priveznice i komponente

Čelična užad, priveznice i komponente

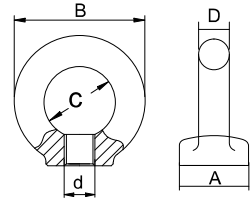
Oprema za šumarstvo

Oprema za premeštanje tereta

NOSIVI PRSTENOVI

NOSIVI PRSTEN - NAVRTKA DIN582

Šifra	Veličina		Dimenzije (mm)				Težina	Product Code
	d	t	A	B	C	D	kg	
HK2406	M6	0.08	20	36	20	8	0.045	
HK2408	M8	0.14	20	36	20	8	0.05	
HK2410	M10	0.23	25	45	25	10	0.09	
HK2412	M12	0.34	30	54	30	12	0.16	
HK2414	M14	0.49	35	63	35	14	0.24	
HK2416	M16	0.7	35	63	35	14	0.24	
HK2418	M18	0.93	40	72	40	16	0.36	
HK2420	M20	1.2	40	72	40	16	0.36	
HK2422	M22	1.5	45	81	45	18	0.58	
HK2424	M24	1.8	50	90	50	20	0.72	
HK2427	M27	2.5	50	90	50	20	0.7	
HK2430	M30	3.6	65	108	60	24	1.32	
HK2433	M33	4.3	65	108	60	24	1.3	
HK2436	M36	5.1	75	126	70	28	2.08	
HK2439	M39	6.1	75	126	70	28	2.02	
HK2442	M42	7	85	144	80	32	3.11	
HK2445	M45	8	85	144	80	32	3.04	
HK2448	M48	8.6	100	166	90	38	5.02	
HK2452	M52	9.9	100	166	90	38	4.95	
HK2456	M56	11.5	110	184	100	42	6.69	
HK2464	M64	16	120	206	110	48	9.3	



Ručna oprema za podizanje tereta

Električna oprema za podizanje tereta

Poliesterske priveznice

Transportna traka za osiguranje tereta

Lanac, lančane priveznice i komponente

Čelična užad, priveznice i komponente

Oprema za šumarsvo

Oprema za premešavanje tereta