

# HVATALJKE

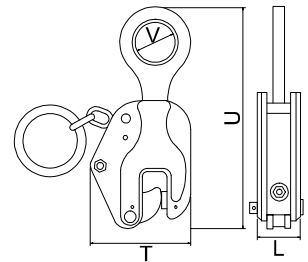
## VERTIKALNA HVATALJKA VLC-A



Šifra:	Nosivost:	Prekidna sila:	Otvor hvataljke:	Dimenzije (mm)				Neto težina	Product Code
	t	kN	mm	T	U	V	L	kg	
VLCA0.8T	0.8	15.68	0-16	122	250	40	52	2.6	
VLCA1T	1	19.6	0-22	124	276	46	54	3.6	
VLCA2T	2	39.2	0-30	154	320	57	59	5.8	
VLCA3T	3	58.8	0-40	185	383	69	68	9.4	
VLCA5T	5	98	0-50	224	446	65	81	16.2	
VLCA8T	8	156.8	0-60	253	500	70	95	24.9	
VLCA10T	10	196	0-90	309	583	82	95	33.4	
VLCA12T	12	235.2	25-110	370	604	82	104	43.9	
VLCA16T	16	313.6	50-150	412	711	90	122	62.8	
VLCA20T	20	392	50-150	412	711	90	126	67.3	
VLCA30T	30	588	0-115	491	845	100	151	125	

### Karakteristike:

- Za vertikalno podizanje, transport i okretanje svih čeličnih ploča i konstrukcija.
- Minimalna dozvoljena radna nosivost (WLL) je 10% maksimalne WLL.
- Uvek opremljene sigurnosnim mehanizmom koji sprečava klizanje stege prilikom podizanja i spuštanja tereta.
- Lagan dizajn za lakše rukovanje.
- Čvrsto kućište od teškog, kvalitetnog zavarivanog lima.
- Jednostavno održavanje, lako zamenjivi delovi dostupni na zahtev.
- Ove hvataljke su pogodne samo za podizanje pojedinačnih ploča sa površinskom tvrdoćom manjom od 30 Rockwell C (HRC).



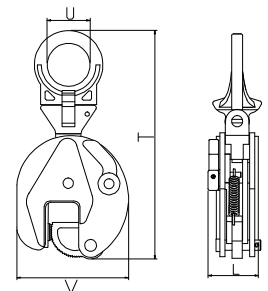
## UNIVERZALNA VERTIKALNA HVATALJKA ULC-A



Šifra:	Nosivost:	Prekidna sila:	Otvor hvataljke:	Dimenzije (mm)				Neto težina	Product Code
	t	kN	mm	T	U	V	L	kg	
ULCA0.8T	0.8	15.68	0-15	220	30	107	51	1.9	
ULCA1T	1	19.6	0-20	293	48	143	62	4.6	
ULCA2T	2	39.2	0-25	366	65	172	72	7.4	
ULCA3.2T	3.2	58.8	0-30	430	74	218	90	14.8	
ULCA5T	5	98	0-50	479	78	238	102	20.7	
ULCA8T	8	156.8	0-45	556	78	296	115	34	
ULCA12T	12	235.2	50-90	691	90	425	130	58	
ULCA16T	16	313.6	50-150	700	90	425	132	75	
ULCA20T	20	392	50-150	700	90	425	140	80	

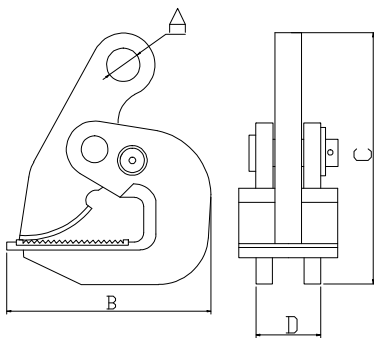
### Karakteristike:

- Za vertikalno podizanje, transport i okretanje svih čeličnih ploča i konstrukcija iz svih položaja.
- Minimalna dozvoljena radna nosivost (WLL) je 10% maksimalne WLL.
- Sa zglobnim prstenom za podizanje koji omogućava univerzalnu fleksibilnost podizanja pod različitim uglovima.
- Zglobni prsten garantuje čvrst pritisak u svakom položaju, čak i pri bočnom opterećenju do 90 stepeni.
- Pri podizanju pod uglom većim od 45 stepeni, potrebno je proveriti smanjenje WLL vrednosti.
- Duže ploče mogu se podizati bez upotrebe razuporne grede korišćenjem dve hvataljke na dvokrakoj lančanoj priveznici.
- Uvek opremljene sigurnosnim mehanizmom koji sprečava klizanje hvataljke prilikom vertikalnog podizanja i spuštanja tereta.
- Hvataljka se zaključava u zatvorenom, kao i u otvorenom položaju.
- Lagan, jednostavan za održavanje, izdržljiv kućišni deo.
- Ove hvataljke su pogodne samo za podizanje pojedinačnih ploča sa površinskom tvrdoćom manjom od 30 Rockwell C (HRC).



Ručna oprema za podizanje tereta  
 Električna oprema za podizanje tereta  
 Poliesterske priveznice  
 Transportne trake za osiguranje tereta  
 Lanac, lančane priveznice i komponente  
 Čelična užad, priveznice i komponente  
 Oprema za šumarstvo  
 Oprema za premeštanje tereta

## HORIZONTALNA HVATALJKA HLC-B



Šifra:	Nosivost u paru:	Otvor hvataljke:	Dimenzije (mm)				Neto težina: kg/kom	Product Code
	t	mm	A	B	C	D		
HLCB0.8T	0.8	0-25	25	131	176	35	2.3	
HLCB1.0T	1	0-30	25	155	215	35	3.5	
HLCB1.6T	1.6	0-30	25	155	215	40	3.7	
HLCB2.0T	2	0-40	25	175	245	44	5	
HLCB3.2T	3.2	0-45	28	190	250	48	5.9	
HLCB4.0T	4	0-50	30	190	270	48	6.2	
HLCB5.0T	5	0-55	30	190	270	54	7.2	
HLCB6.0T	6	0-65	30	215	300	56	10	
HLCB6.0T-B	6	0-130	42	310	480	56	21.2	
HLCB8.0T	8	0-100	45	340	505	57	23.9	
HLCB10.0T	10	0-125	60	410	654	60	27.7	

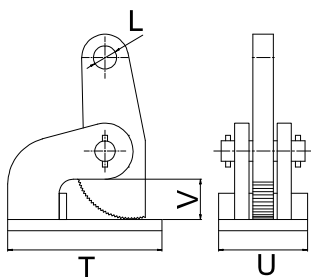
### Karakteristike:

- Hvataljka tipa HLC-B je horizontalna hvataljka namenjena za upotrebu u parovima, setovima parova ili u tripod rasporedu za horizontalni transport čeličnih ploča.
- Lagan dizajn za lako rukovanje.
- Stezna sila se povećava proporcionalno težini tereta.
- Ove hvataljke su pogodne samo za podizanje jedne ploče čija je površinska tvrdoća manja od 30 Rockwell C (HRC).

### Napomena:

- Kapaciteti prikazani u tabeli zasnovani su na setu od dve hvataljke.
- Gornji ugao između lanaca/užadi ne sme prelaziti 30° u odnosu na vertikalnu.

## HORIZONTALNE HVATALJKE HLC-FS & HLC-F



Šifra:	Nosivost u paru:	Otvor hvataljke:	Dimenzije (mm)				Neto težina: kg/kom	Product Code
	t	mm	T	U	V	L		
HLCFS0.5T	0.5	0-35	130	65	50	20	2.5	
HLCFS1.0T	1	0-60	175	75	80	25	5.1	
HLCFS1.5T	1.5	0-60	182	75	80	30	6.5	
HLCFS2.0T	2	0-60	185	80	80	30	7.5	
HLCFS3.0T	3	0-60	220	90	80	30	10.4	
HLCFS4.0T	4	0-60	220	95	80	30	12.2	
HLCFS5.0T	5	0-60	220	95	75	30	14.2	
HLCFS10.0T	10	0-60	225	120	73	32	22.2	
HLCF1.0T	1	0-100	175	75	120	25	5.9	
HLCF1.5T	1.5	0-100	182	75	120	30	7.5	
HLCF2.0T	2	0-100	185	80	120	30	8.6	
HLCF3.0T	3	0-100	220	90	120	30	12	
HLCF4.0T	4	0-100	220	95	120	30	14.5	
HLCF5.0T	5	0-100	220	99	115	30	16.5	
HLCF10.0T	10	0-100	225	120	113	32	25.4	

### Karakteristike:

- Hvataljke tipa HLC-F i HLC-FS su horizontalne hvataljke namenjene za upotrebu u parovima, setovima parova ili u tripod rasporedu za horizontalni transport čeličnih ploča.
- Hvataljke HLC-F isporučuju se sa proširenim otvorom.
- Lagan dizajn za lako rukovanje.
- Stezna sila se povećava proporcionalno težini tereta.
- Ove hvataljke su pogodne samo za podizanje jedne ploče čija je površinska tvrdoća manja od 30 Rockwell C (HRC).

### Napomena:

- Kapaciteti prikazani u tabeli zasnovani su na setu od dve hvataljke.
- Gornji ugao između lanaca/užadi ne sme prelaziti 30° u odnosu na vertikalnu.

# HVATALJKE

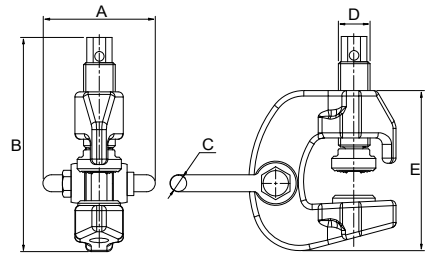
## UNIVERZALNA EKSCENTRIČNO-VIJAČNA HVATALJKA SCC



Šifra:	Nosivost:	Otvor hvataljke:	Dimenzije (mm)					Neto težina:	Product Code
	t	mm	A	B	C	D	E	kg	
SCC0.5T	0.5	0-28	52	158	11	18	105	0.7	
SCC0.75T	0.75	0-22	62	185	13	30	135	2.7	
SCC1.5T	1.5	0-32	77	215	16	30	155	4	
SCC3T	3	0-50	88	270	19	36	191	6	
SCC6T	6	0-75	153	290	32	45	255	18	

### Karakteristike:

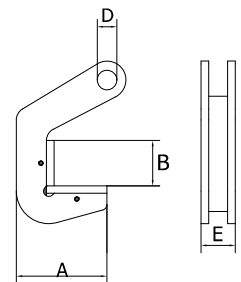
- Za vertikalno i horizontalno podizanje i transport raznovrsnih čeličnih konstrukcija.
- Može se pričvrstiti i naopako i koristiti kao (privremena) tačka za podizanje.
- Nema minimalnu dozvoljenu radnu nosivost (WLL).
- Poseban univerzalni dizajn obezbeđuje višestruke primene pri podizanju čeličnih konstrukcija.
- Opremljena pokretnim ekscentrom na navojnom vretenu koji pruža snažnu steznu silu na radnom komadu.
- Opremljena je sigurnosnim mehanizmom na vijku vretena, koji sprečava klizanje hvataljke pri primeni sile podizanja.
- Lagan dizajn za lako rukovanje.
- Tvrdog tela od kovanog čelika visokog kvaliteta.
- Jednostavno za održavanje, delovi se lako menjaju i dostupni su na zahtev.
- Tvrdoca ekscentra i pivota je pogodna za podizanje materijala sa maksimalnom tvrdocom od 30 HRC.



## HVATALJKA ZA PODIZANJE CEVI PLC:

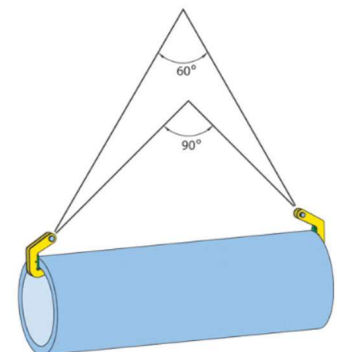


Šifra:	Nosivost uparu:	Otvor hvataljke:	Dimenzije (mm)				Neto težina:	Product Code
	t	mm	A	B	D	E	kg	
PLC015	1.5	40	122	40	25	39	2.2	
PLC030	3	40	122	40	25	39	2.6	
PLC040	4	50	122	50	28	39	2.9	
PLC060	6	50	122	50	30	39	3.4	
PLC080	8	70	126	70	30	39	3.7	
PLC120	12	70	160	70	36	45	7.2	
PLC160	16	70	168	70	40	50	9.4	
PLC180	18	70	183	70	40	56	13	



### Karakteristike:

- Za horizontalno podizanje i transport čeličnih i betonskih cevi bez oštećenja proizvoda.
- Hvataljke za podizanje tipa PLC moraju se uvek koristiti u parovima.
- Vilića je presvučena specijalnim visokokvalitetnom plastikom otpornom na pritisak.
- Hvataljke su jednostavne za održavanje, plastični poklopac otporan je na pritisak i lako se menja.
- Kompaktan dizajn i velika nosivost.
- Lagan dizajn za lako rukovanje.
- Čvrsto telo za teške uslove rada visokog kvaliteta.
- Ako je debljina materijala koji se podiže manja od „B“ – gornji ugao mora biti između 10°, a najviše 60° za bezbedno podizanje.
- Ako je debljina materijala koji se podiže jednaka „B“ – gornji ugao mora biti između 10°, a najviše 90° za bezbedno podizanje.



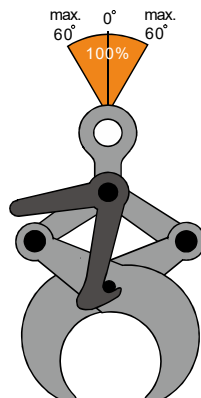
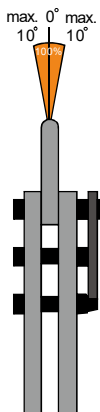
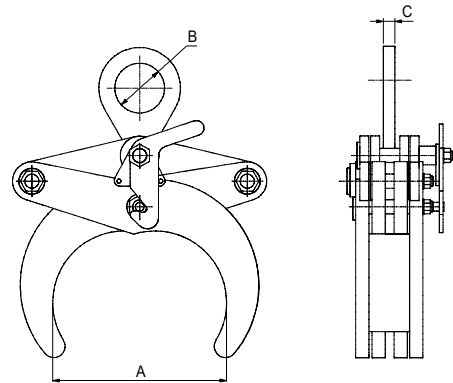
Ručna oprema za podizanje tereta  
 Električna oprema za podizanje tereta  
 Poliesterske priveznice  
 Transportne trake za osiguranje tereta  
 Lanac, lencične priveznice i komponente  
 Čelična užad, priveznice i komponente  
 Oprema za šumarstvo  
 Oprema za premeštanje tereta

**HVATALJKA ZA OKRUGLE PROFILE RLC**


Šifra:	Nosivost:	Prekidna sila:	Otvor hvataljke (A)	B	C	Neto težina:	Product Code
	t			mm			
RLC0.5T	0.5	9.8	50-100	50	12	3.2	
RLC1.0T	1	19.6	50-100	50	14	4.1	
RLC2.0T	2	39.2	80-130	60	18	16	
RLC3.0T	3	58.8	120-220	68	18	32	
RLC5.0T	5	98	200-320	80	25	104	

**Karakteristike:**

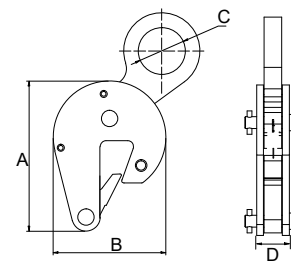
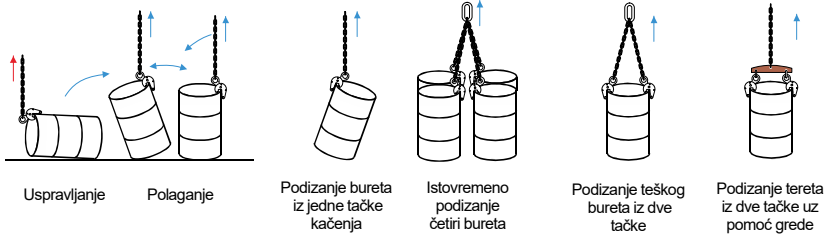
- Za horizontalno podizanje i transport cevi, cijevnih snopova, rola i drugih čvrstih okruglih materijala.
- Hvataljka je zaključana u otvorenom položaju.
- Da bi se izvršilo podizanje, operater mora aktivirati ručku i držati je podignutu dok sila na podiznom oku deluje nagore.
- Prilikom spuštanja tereta, hvataljka se automatski zaključava u otvorenom položaju.
- Lagan dizajn i jednostavna za upotrebu.
- Čvrsto telo visokog kvaliteta.



# HVATALJKE

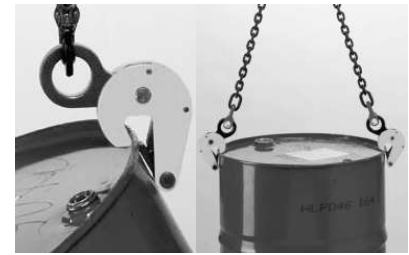
## HVATALJKA ZA PODIZANJE BURADI DLC-C

Šifra:	Nosivost:	Prekidna sila:	Otvor hvataljke:	Dimenzije (mm)				Neto težina:	Product Code
	t	kN	mm	A	B	C	D	kg	
DLCC0.5T	0.5	9.8	0-17	125	95	40	30	1.5	



### Karakteristike:

- Namenjena za bezbedno podizanje, rukovanje i transport čeličnih (naftnih) buradi.
- Jedna hvataljka može se koristiti za prazna ili puna zatvorena burad.
- Puna otvorena burad treba podizati uz upotrebu dve hvataljke sa dvokrakom lancanom priveznicom.
- Uključuje automatski mehanizam za zaključavanje.
- Lagan dizajn za lako rukovanje.
- Robusno telo zavarene konstrukcije za teške uslove rada.
- Jednostavna za održavanje, delovi se lako menjaju i dostupni su na zahtev.

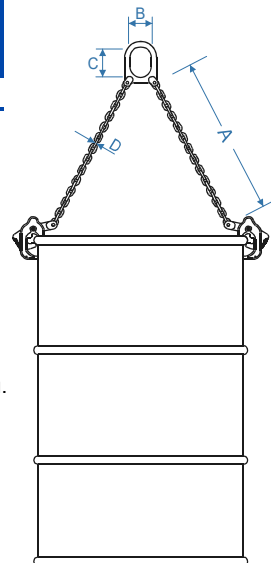


## DVOKRAKA HVATALJKA ZA PODIZANJE BURADI - DL

Šifra:	Nosivost:	Prekidna sila:	Otvor hvataljke:	Dimenzije (mm)				Neto težina:	Product Code
	t	kN	mm	A	B	C	D	kg	
DL1.0T	1	19.6	0-25	500	63	87	6	3.6	

### Karakteristike:

- Za bezbedno podizanje i transport čeličnih (naftnih) buradi.
- Sa automatskim mehanizmom za zaključavanje.
- Hvataljke za burad mogu se koristiti pojedinačno ili u paru.
- Dolazi sa dvokrakom G80 lančanom priveznicom.
- Ova hvataljka je izuzetno lagana i vrlo brza i jednostavna za upotrebu.



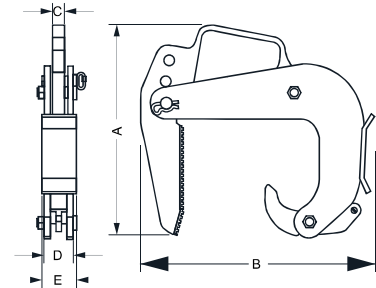
Ručna oprema za podizanje tereta  
 Električna oprema za podizanje tereta  
 Poliesterske priveznice  
 Transportne trake za osiguranje tereta  
 Lanac, lančane priveznice i komponente  
 Čelična užad, priveznice i komponente  
 Oprema za šumarstvo  
 Oprema za premeštanje tereta

## HVATALJKA ZA BETONSKE CEVI - CPL

Šifra:	Nosivost:	Otvor hvataljke:	Dimenzije (mm)					Neto težina:	Product Code
	t/kom	mm	A	B	C	D	E	kg	
CPL0.50T	0.5	40-120	416	347	20	53	64	12.4	
CPL1T	1	50-180	413	461	25	61	75	23.7	
CPL1T-B	1	90-220	420	488	25	61	75	25.0	

### Karakteristike:

- Hvataljke za podizanje betonskih cevi koriste se u setovima od tri za vertikalni transport betonskih sekcija cevi prečnika do 2 m.
- Kapacitet otvora hvataljke je dizajniran za debljinu cevi od 40 do 120 mm za set kapaciteta 1,5 t i od 90 do 220 mm za set kapaciteta 3,0 t.
- Postavljanje i skidanje hvataljki sa cevi je izuzetno lako zahvaljujući jednostavnom i preglednom dizajnu.
- Za betonske cevi prema DIN4034.
- Prikazani kapaciteti odnose se na set od tri hvataljke.
- Čvrsta konstrukcija i lagan dizajn.
- Faktor sigurnosti: 4:1.



## HVATALJKA ZA BETONSKE CEVI SET CPLC

Šifra:	Nosivost:	Otvor Hvataljke	Dubina vilice	Linija pritiska	Lanac	Dimenzije (mm)				Neto težina:	Product Code
	(t)	(Z)	(E)	(F)	G-80	A	B	C	D	kg	
CPLC1.5T	1.5	40-120	165	100	6x18	135	75	18	180	42.5	
CPLC3T	3	50-180	245	175	10x30	180	100	26	310	92	
CPLC3T-B	3	90-220	245	175	10x30	180	100	26	310	96.5	

### Karakteristike:

- Hvataljke za podizanje betonskih cevi koriste se u setovima od tri za vertikalni transport betonskih sekcija cevi prečnika do 2 m.
- Hvataljke za podizanje cevi treba ravnomerno postaviti na ivicu šahta koji se podiže, pod uglom od 120 stepeni jedna od druge (koristiti set od 3).
- Potrebno je obezbediti automatsko zatvaranje hvataljki i stezanje proporcionalno teretu, kako bi se rizik od oštećenja sveo na minimum.
- Upotreba seta od 3 hvataljke za podizanje cevi preporučuje se za rukovanje kružnim šahtovima.
- Ne sme se vršiti prevrtanje šahtova pomoću ovih hvataljki za podizanje betonskih cevi. Hvataljke za podizanje nisu pogodne za izradu trajnih spojeva.
- Prikazani kapaciteti zasnovani su na setu od tri hvataljke.
- Standardna dužina kraka lančane priveznice je 1,5 m, a ostale dužine dostupne su na zahtev.

