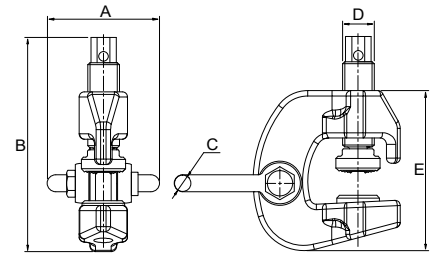


UNIVERZALNA EKSCETRIČNO-VIJAČNA HVATALJKA SCC

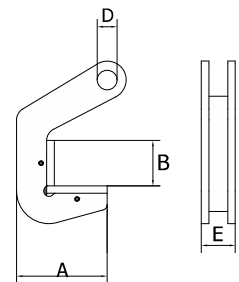

| Šifra: | Nosivost: | Otvor hvataljke: | Dimenzije (mm) | | | | | Neto težina: | Product Code |
|----------|-----------|------------------|----------------|-----|----|----|-----|--------------|--------------|
| | t | mm | A | B | C | D | E | kg | |
| SCC0.5T | 0.5 | 0-28 | 52 | 158 | 11 | 18 | 105 | 0.7 | |
| SCC0.75T | 0.75 | 0-22 | 62 | 185 | 13 | 30 | 135 | 2.7 | |
| SCC1.5T | 1.5 | 0-32 | 77 | 215 | 16 | 30 | 155 | 4 | |
| SCC3T | 3 | 0-50 | 88 | 270 | 19 | 36 | 191 | 6 | |
| SCC6T | 6 | 0-75 | 153 | 290 | 32 | 45 | 255 | 18 | |

Karakteristike:

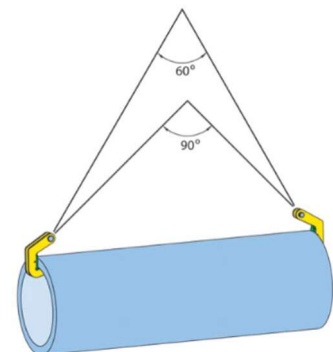
- Za vertikalno i horizontalno podizanje i transport raznovrsnih čeličnih konstrukcija.
- Može se pričvrstiti i naopako i koristiti kao (privremena) tačka za podizanje.
- Nema minimalnu dozvoljenu radnu nosivost (WLL).
- Poseban univerzalni dizajn obezbeđuje višestruke primene pri podizanju čeličnih konstrukcija.
- Opremljena pokretnim ekscentrom na navojnom vretenu koji pruža snažnu steznu silu na radnom komadu.
- Opremljena je sigurnosnim mehanizmom na vijku vretena, koji sprečava klizanje hvataljke pri primeni sile podizanja.
- Lagan dizajn za lako rukovanje.
- Tvrdi telo od kovanog čelika visokog kvaliteta.
- Jednostavno za održavanje, delovi se lako menjaju i dostupni su na zahtev.
- Tvrdća ekscentra i pivota je pogodna za podizanje materijala sa maksimalnom tvrdoćom od 30 HRC.


HVATALJKA ZA PODIZANJE CEVI PLC:


| Šifra: | Nosivost uparu: | Otvor hvataljke: | Dimenzije (mm) | | | | Neto težina: | Product Code |
|--------|-----------------|------------------|----------------|----|----|----|--------------|--------------|
| | t | mm | A | B | D | E | kg | |
| PLC015 | 1.5 | 40 | 122 | 40 | 25 | 39 | 2.2 | |
| PLC030 | 3 | 40 | 122 | 40 | 25 | 39 | 2.6 | |
| PLC040 | 4 | 50 | 122 | 50 | 28 | 39 | 2.9 | |
| PLC060 | 6 | 50 | 122 | 50 | 30 | 39 | 3.4 | |
| PLC080 | 8 | 70 | 126 | 70 | 30 | 39 | 3.7 | |
| PLC120 | 12 | 70 | 160 | 70 | 36 | 45 | 7.2 | |
| PLC160 | 16 | 70 | 168 | 70 | 40 | 50 | 9.4 | |
| PLC180 | 18 | 70 | 183 | 70 | 40 | 56 | 13 | |


Karakteristike:

- Za horizontalno podizanje i transport čeličnih i betonskih cevi bez oštećenja proizvoda.
- Hvataljke za podizanje tipa PLC moraju se uvek koristiti u parovima.
- Vilica je presvučena specijalnim visokokvalitetnom plastikom otpornom na pritisak.
- Hvataljke su jednostavne za održavanje, plastični poklopac otporan je na pritisak i lako se menja.
- Kompaktan dizajn i velika nosivost.
- Lagan dizajn za lako rukovanje.
- Čvrsto telo za teške uslove rada visokog kvaliteta.
- Ako je debljina materijala koji se podiže manja od „B“ – gornji ugao mora biti između 10°, a najviše 60° za bezbedno podizanje.
- Ako je debljina materijala koji se podiže jednaka „B“ – gornji ugao mora biti između 10°, a najviše 90° za bezbedno podizanje.



HVATALJKE

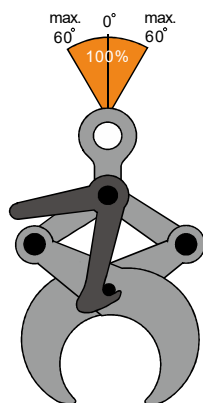
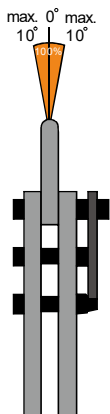
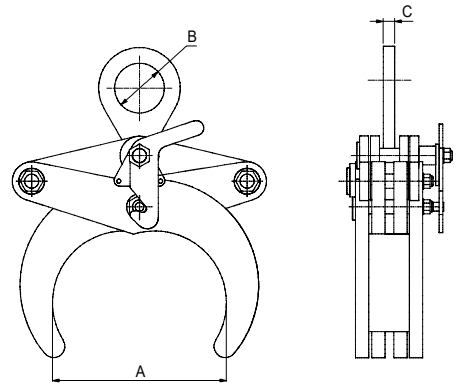
HVATALJKA ZA OKRUGLE PROFILE RLC



| Šifra: | Nosivost: | Prekidna sila: | Otvor hvataljke (A) | B | C | Neto težina: | Product Code |
|---------|-----------|----------------|---------------------|----|----|--------------|--------------|
| | t | kN | mm | | | kg | |
| RLC0.5T | 0.5 | 9.8 | 50-100 | 50 | 12 | 3.2 | |
| RLC1.0T | 1 | 19.6 | 50-100 | 50 | 14 | 4.1 | |
| RLC2.0T | 2 | 39.2 | 80-130 | 60 | 18 | 16 | |
| RLC3.0T | 3 | 58.8 | 120-220 | 68 | 18 | 32 | |
| RLC5.0T | 5 | 98 | 200-320 | 80 | 25 | 104 | |

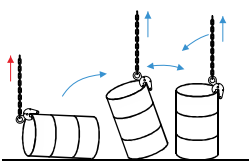
Karakteristike:

- Za horizontalno podizanje i transport cevi, cijevnih snopova, rola i drugih čvrstih okruglih materijala.
- Hvataljka je zaključana u otvorenom položaju.
- Da bi se izvršilo podizanje, operater mora aktivirati ručku i držati je podignutu dok sila na podiznom oku deluje nagore.
- Prilikom spuštanja tereta, hvataljka se automatski zaključava u otvorenom položaju.
- Lagan dizajn i jednostavna za upotrebu.
- Čvrsto telo visokog kvaliteta.



HVATALJKA ZA PODIZANJE BURADI DLC-C

| Šifra: | Nosivost: | Prekidna sila: | Otvor hvataljke: | Dimenzije (mm) | | | | Neto težina: | Product Code |
|----------|-----------|----------------|------------------|----------------|----|----|----|--------------|--------------|
| | t | kN | mm | A | B | C | D | kg | |
| DLCC0.5T | 0.5 | 9.8 | 0-17 | 125 | 95 | 40 | 30 | 1.5 | |

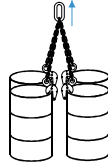


Uspravljanje

Polaganje



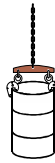
Podizanje bureta iz jedne tačke kačenja



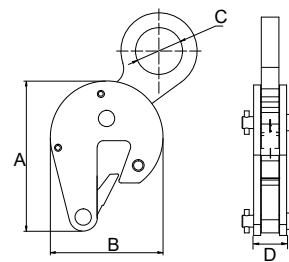
Istovremeno podizanje četiri bureta



Podizanje teškog bureta iz dve tačke



Podizanje tereta iz dve tačke uz pomoć grede


Karakteristike:

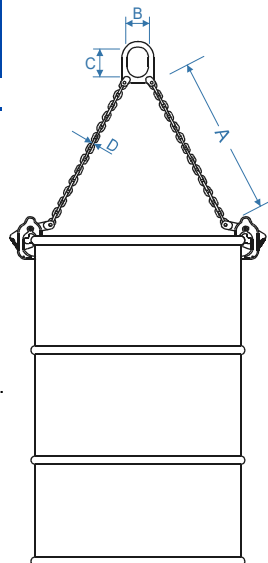
- Namenjena za bezbedno podizanje, rukovanje i transport čeličnih (naftnih) buradi.
- Jedna hvataljka može se koristiti za prazna ili puna zatvorena burad.
- Puna otvorena burad treba podizati uz upotrebu dve hvataljke sa dvokrakom lančanom priveznicom.
- Uključuje automatski mehanizam za zaključavanje.
- Lagan dizajn za lako rukovanje.
- Robusno telo zavarene konstrukcije za teške uslove rada.
- Jednostavna za održavanje, delovi se lako menjaju i dostupni su na zahtev.


DVOKRAKA HVATALJKA ZA PODIZANJE BURADI - DL

| Šifra: | Nosivost: | Prekidna sila: | Otvor hvataljke: | Dimenzije (mm) | | | | Neto težina: | Product Code |
|--------|-----------|----------------|------------------|----------------|----|----|---|--------------|--------------|
| | t | kN | mm | A | B | C | D | kg | |
| DL1.0T | 1 | 19.6 | 0-25 | 500 | 63 | 87 | 6 | 3.6 | |

Karakteristike:

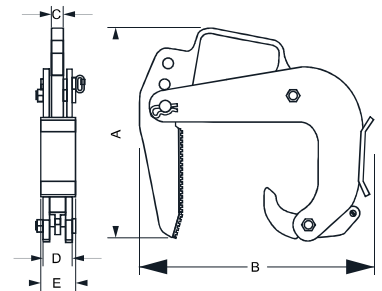
- Za bezbedno podizanje i transport čeličnih (naftnih) buradi.
- Sa automatskim mehanizmom za zaključavanje.
- Hvataljke za burad mogu se koristiti pojedinačno ili u paru.
- Dolazi sa dvokrakom G80 lančanom priveznicom.
- Ova hvataljka je izuzetno lagana i vrlo brza i jednostavna za upotrebu.



HVATALJKE

HVATALJKA ZA BETONSKE CEVI - CPL

| Šifra: | Nosivost: | Otvor hvataljke: | Dimenzije (mm) | | | | | Neto težina: | Product Code |
|----------|-----------|------------------|----------------|-----|----|----|----|--------------|--------------|
| | t/kom | mm | A | B | C | D | E | kg | |
| CPL0.50T | 0.5 | 40-120 | 416 | 347 | 20 | 53 | 64 | 12.4 | |
| CPL1T | 1 | 50-180 | 413 | 461 | 25 | 61 | 75 | 23.7 | |
| CPL1T-B | 1 | 90-220 | 420 | 488 | 25 | 61 | 75 | 25.0 | |



Karakteristike:

- Hvataljke za podizanje betonskih cevi koriste se u setovima od tri za vertikalni transport betonskih sekcija cevi prečnika do 2 m.
- Kapacitet otvora hvataljke je dizajniran za debljinu cevi od 40 do 120 mm za set kapaciteta 1,5 t i od 90 do 220 mm za set kapaciteta 3,0 t.
- Postavljanje i skidanje hvataljki sa cevi je izuzetno lako zahvaljujući jednostavnom i preglednom dizajnu.
- Za betonske cevi prema DIN4034.
- Prikazani kapaciteti odnose se na set od tri hvataljke.
- Čvrsta konstrukcija i lagan dizajn.
- Faktor sigurnosti: 4:1.

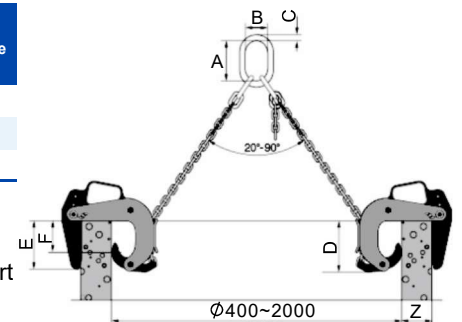


HVATALJKA ZA BETONSKE CEVI SET CPLC

| Šifra: | Nosivost: | Otvor Hvataljke (Z): | Dubina vilice (E): | Linija pritiska (F): | Lanac G-80: | Dimenzije (mm) | | | | Neto težina: | Product Code |
|----------|-----------|----------------------|--------------------|----------------------|-------------|----------------|-----|----|-----|--------------|--------------|
| | (t) | mm | mm | mm | mm | A | B | C | D | kg | |
| CPLC1.5T | 1.5 | 40-120 | 165 | 100 | 6x18 | 135 | 75 | 18 | 180 | 42.5 | |
| CPLC3T | 3 | 50-180 | 245 | 175 | 10x30 | 180 | 100 | 26 | 310 | 92 | |
| CPLC3T-B | 3 | 90-220 | 245 | 175 | 10x30 | 180 | 100 | 26 | 310 | 96.5 | |

Karakteristike:

- Hvataljke za podizanje betonskih cevi koriste se u setovima od tri za vertikalni transport betonskih sekcija cevi prečnika do 2 m.
- Hvataljke za podizanje cevi treba ravnomerno postaviti na ivicu šahta koji se podiže, pod uglom od 120 stepeni jedna od druge (koristiti set od 3).
- Potrebno je obezbediti automatsko zatvaranje hvataljki i stezanje proporcionalno teretu, kako bi se rizik od oštećenja sveo na minimum.
- Upotreba seta od 3 hvataljke za podizanje cevi preporučuje se za rukovanje kružnim šahtovima.
- Ne sme se vršiti prevrtanje šahtova pomoću ovih hvataljki za podizanje betonskih cevi. Hvataljke za podizanje nisu pogodne za izradu trajnih spojeva.
- Prikazani kapaciteti zasnovani su na setu od tri hvataljke.
- Standardna dužina kraka lančane priveznice je 1,5 m, a ostale dužine dostupne su na zahtev.



Ručna oprema za podizanje tereta
Električna oprema za podizanje tereta
Poliesterske priveznice
Transportne trake za osiguranje tereta
Lanac, lančane priveznice i komponente
Čelična užad, priveznice i komponente
Oprema za šumarstvo
Oprema za premeštanje tereta

KOLICA ZA DIZALICU

Ručna kolica su uglavnom pogodna za manja opterećenja i niže nivoe kačenja.

Kolice sa upravljačkim lancem su uglavnom pogodna za veća opterećenja, više nivoe kačenja ili za čestu upotrebu. Kolice sa upravljačkim lancem idealna su kada je potrebno precizno pozicioniranje kolica.

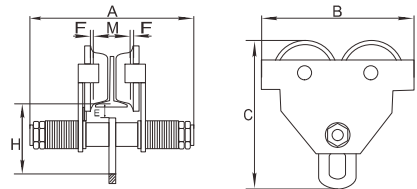
RUČNA KOLICA PT-CA



| Šifra: | Nosivost | Prekidna sila | Min. Radijus krivine | Dimenzije (mm) | | | | | | | | Širina nosača | | Neto težina (kg) | | Product Code |
|----------|----------|---------------|----------------------|-----------------|------------------|-----|-----|------|---|-----|-----------------|------------------|-----------------|------------------|--|--------------|
| | | | | A | | B | C | E | F | H | standard. nosač | extra dugi nosač | standard. nosač | extra dugi nosač | | |
| | | | | standard. nosač | extra dugi nosač | | | | | | | | | | | |
| PTCA0.5T | 0.5 | 7.35 | 0.9 | 264 | 315 | 216 | 195 | 31 | | 110 | 64-152 | 82-203 | 8.6 | 9.2 | | |
| PTCA1T | 1 | 14.7 | 1 | 335 | 437 | 260 | 239 | 32.5 | | 136 | 64-203 | 102-305 | 15.4 | 16.6 | | |
| PTCA2T | 2 | 29.4 | 1.1 | 353 | 455 | 300 | 286 | 31 | 3 | 161 | 88-203 | 102-305 | 23 | 25.1 | | |
| PTCA3T | 3 | 44.1 | 1.3 | 371 | 473 | 345 | 336 | 35 | | 185 | 102-203 | 102-305 | 40 | 43.8 | | |
| PTCA5T | 5 | 73.5 | 1.4 | 393 | 490 | 390 | 393 | 37 | | 220 | 114-203 | 108-305 | 50 | 53.8 | | |
| PTCA10T | 10 | 147 | 1.7 | 436 | 532 | 470 | 500 | 45 | | 280 | 125-203 | 117-305 | 97 | 102.5 | | |

Karakteristike:

- Prilagodljiva širini bilo kog nosača pomoću podešavanja broja distancera.
- Dizajn sa protivpadnim pločama obezbeđuje dodatnu sigurnost i sprečava oštećenje točkova pri kontaktu sa graničnicima šina.
- Trajno podmazani točkovi sa kugličnim ležajevima omogućavaju glatko pomeranje.
- U skladu sa Direktivom o mašinama 2006/42/EC.
- PT-CA ručna kolica mogu se isporučiti za različite širine šina unutar standardnog i proširenog opsega nosača.

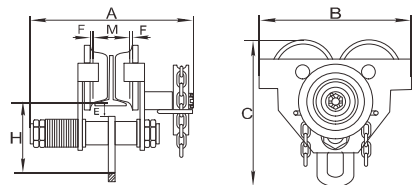


KOLICA SA UPRAVLJAČKIM LANCEM GT-CA

| Šifra: | Nosivost | Prekidna sila | Silaza pomeranje nom. tereta | Min. Radijus krivine | Dimenzije (mm) | | | | | | | | Širina nosača | | Neto težina (kg) | | Product Code |
|---------|----------|---------------|------------------------------|----------------------|-----------------|------------------|-----|-----|------|---|-----|----------------|-----------------|----------------|------------------|--|--------------|
| | | | | | A | | B | C | E | F | H | standard. beam | extra long beam | standard. beam | extra long beam | | |
| | | | | | standard. nosač | extra dugi nosač | | | | | | | | | | | |
| GTCA1T | 1 | 14.7 | 44 | 1 | 390 | 492 | 260 | 239 | 32.5 | | 136 | 64-203 | 102-305 | 19.9 | 21.1 | | |
| GTCA2T | 2 | 29.4 | 80 | 1.1 | 400 | 502 | 300 | 286 | 31 | | 161 | 88-203 | 102-305 | 28.5 | 30.6 | | |
| GTCA3T | 3 | 44.1 | 65 | 1.3 | 430 | 532 | 345 | 336 | 35 | 3 | 185 | 102-203 | 102-305 | 46 | 49.8 | | |
| GTCA5T | 5 | 73.5 | 90 | 1.4 | 444 | 544 | 390 | 393 | 37 | | 220 | 114-203 | 108-305 | 57 | 60.8 | | |
| GTCA10T | 10 | 147 | 195 | 1.7 | 489 | 584 | 470 | 500 | 45 | | 280 | 125-203 | 117-305 | 103 | 108.5 | | |

Karakteristike:

- Prilagodljivo za bilo koju širinu nosača podešavanjem broja distancera.
- Dizajn sa protivpadnim pločama obezbeđuje dodatnu sigurnost i sprečava oštećenje točkova pri kontaktu sa graničnicima šina.
- Trajno podmazani točkovi sa kugličnim ležajevima omogućavaju glatko pomeranje.
- Standardno dolazi sa upravljačkim lancem za radnu visinu od 3 metra.
- Druge dužine upravljačkog lanca dostupne su na zahtev.
- U skladu sa Direktivom o mašinama 2006/42/EC.
- GT-CA kolice sa zupčastim pogonom mogu se isporučiti za različite širine šina unutar standardnog i proširenog opsega nosača.



HVATALJKE

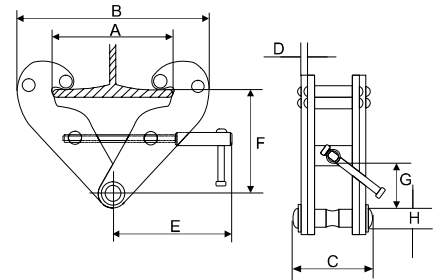
HVATALJKA ZA «I» PROFIL BC



| Šifra: | Nosivost: t | Prekidna sila: kN | Širina nosača mm | Dimenzije (mm) | | | | | | | | | | Neto težina kg | Product Code |
|--------|----------------|-------------------------|------------------------|----------------|------|------|-----|----|-----|-----|-----|----|----|----------------------|-----------------|
| | | | | A | | B | | C | D | E | F | | G | | |
| | | | | max. | min. | max. | | | | | | | | min. | max. |
| BC1T | 1 | 19.6 | 75-230 | 240 | 192 | 367 | 94 | 4 | 194 | 102 | 154 | 22 | 20 | 4 | |
| BC2T | 2 | 39.2 | 75-230 | 240 | 192 | 367 | 102 | 6 | 194 | 102 | 154 | 22 | 20 | 4.8 | |
| BC3T | 3 | 58.8 | 80-345 | 355 | 243 | 520 | 132 | 8 | 241 | 133 | 223 | 38 | 22 | 9.8 | |
| BC5T | 5 | 98 | 80-345 | 355 | 243 | 520 | 142 | 10 | 241 | 133 | 223 | 35 | 28 | 11.6 | |
| BC10T | 10 | 196 | 90-350 | 360 | 272 | 532 | 180 | 12 | 284 | 155 | 234 | 47 | 38 | 17 | |

Karakteristike:

- Čvrsta tačka za kačenje pri dizanju i vuči.
- Navojno vreteno omogućava brzo montiranje.
- Dizajnirano da odgovara širokom rasponu širina nosača.
- Omogućava veoma brzo podešavanje na većini I-nosača i H-nosača.
- U skladu sa Direktivom o mašinama 2006/42/EC.



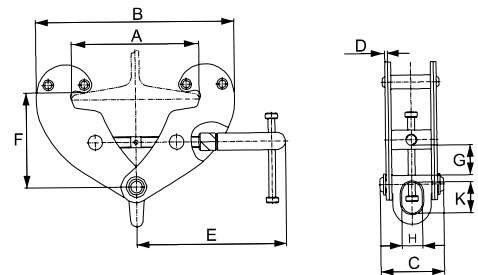
HVATALJKA SA PRSTENOM ZA «I» PROFIL BCR



| Šifra: | Nosivost: t | Prekidna sila: kN | Širina nosača mm | Dimenzije (mm) | | | | | | | | | | | Neto težina kg | Product Code |
|--------|----------------|-------------------------|------------------------|----------------|------|------|-----|----|-----|-----|-----|----|----|----|----------------------|-----------------|
| | | | | A | | B | | C | D | E | F | | G | H | | |
| | | | | max. | min. | max. | | | | | | | | | min. | max. |
| BCR010 | 1 | 19.6 | 75-230 | 240 | 192 | 367 | 94 | 4 | 194 | 102 | 154 | 20 | 30 | 45 | 4.2 | |
| BCR020 | 2 | 39.2 | 75-230 | 240 | 192 | 367 | 102 | 6 | 194 | 102 | 154 | 20 | 30 | 45 | 5.1 | |
| BCR030 | 3 | 58.8 | 80-345 | 355 | 243 | 520 | 132 | 8 | 241 | 133 | 223 | 32 | 45 | 63 | 10.4 | |
| BCR050 | 5 | 98 | 80-345 | 355 | 243 | 520 | 142 | 10 | 241 | 133 | 223 | 32 | 45 | 63 | 12.2 | |
| BCR100 | 10 | 196 | 90-350 | 360 | 272 | 532 | 180 | 12 | 284 | 157 | 234 | 43 | 64 | 95 | 18.8 | |

Karakteristike:

- Donji prsten za lako kačenje lanca ili polužne dizalice.
- Čvrsta tačka za kačenje pri dizanju i vuči.
- Navojno vreteno omogućava brzo montiranje.
- Dizajnirano da odgovara širokom spektru širina nosača.
- Omogućava veoma brzo podešavanje na većini I-nosača i H-nosača.
- U skladu sa Direktivom o mašinama 2006/42/EC.
- Presavijena ručka (opciono).



Ručna oprema za podizanje tereta

Električna oprema za podizanje tereta

Poliesterske priveznice

Transportne trake za osiguranje tereta

Lanac, lančane priveznice i komponente

Čelična užad, priveznice i komponente

Oprema za šumarstvo

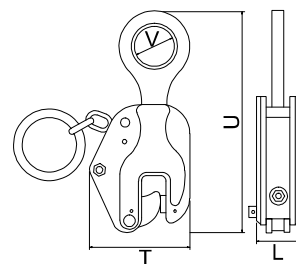
Oprema za premeštanje tereta

VERTIKALNA HVATALJKA VLC-A


| Šifra: | Nosivost: | Prekidna sila: kN | Otvor hvataljke: mm | Dimenzije (mm) | | | | Neto težina kg | Product Code |
|----------|-----------|----------------------|------------------------|----------------|-----|-----|-----|-------------------|--------------|
| | t | | | T | U | V | L | | |
| VLCA0.8T | 0.8 | 15.68 | 0-16 | 122 | 250 | 40 | 52 | 2.6 | |
| VLCA1T | 1 | 19.6 | 0-22 | 124 | 276 | 46 | 54 | 3.6 | |
| VLCA2T | 2 | 39.2 | 0-30 | 154 | 320 | 57 | 59 | 5.8 | |
| VLCA3T | 3 | 58.8 | 0-40 | 185 | 383 | 69 | 68 | 9.4 | |
| VLCA5T | 5 | 98 | 0-50 | 224 | 446 | 65 | 81 | 16.2 | |
| VLCA8T | 8 | 156.8 | 0-60 | 253 | 500 | 70 | 95 | 24.9 | |
| VLCA10T | 10 | 196 | 0-90 | 309 | 583 | 82 | 95 | 33.4 | |
| VLCA12T | 12 | 235.2 | 25-110 | 370 | 604 | 82 | 104 | 43.9 | |
| VLCA16T | 16 | 313.6 | 50-150 | 412 | 711 | 90 | 122 | 62.8 | |
| VLCA20T | 20 | 392 | 50-150 | 412 | 711 | 90 | 126 | 67.3 | |
| VLCA30T | 30 | 588 | 0-115 | 491 | 845 | 100 | 151 | 125 | |

Karakteristike:

- Za vertikalno podizanje, transport i okretanje svih čeličnih ploča i konstrukcija.
- Minimalna dozvoljena radna nosivost (WLL) je 10% maksimalne WLL.
- Uvek opremljene sigurnosnim mehanizmom koji sprečava klizanje stege prilikom podizanja i spuštanja tereta.
- Lagan dizajn za lakše rukovanje.
- Čvrsto kućište od teškog, kvalitetnog zavarivanog lima.
- Jednostavno održavanje, lako zamenjivi delovi dostupni na zahtev.
- Ove hvataljke su pogodne samo za podizanje pojedinačnih ploča sa površinskom tvrdoćom manjom od 30 Rockwell C (HRC).



Ručna oprema za podizanje tereta

Električna oprema za podizanje tereta

Poliesterske priveznice

Transportne trake za osiguranje tereta

Lanac, lančane priveznice i komponente

Čelična užad, komponente

Oprema za šumastvo

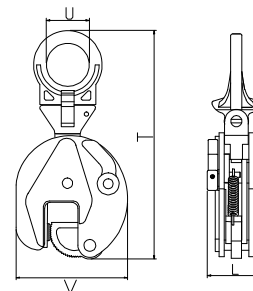
Oprema za premještanje tereta

UNIVERZALNA VERTIKALNA HVATALJKA ULC-A


| Šifra: | Nosivost: | Prekidna sila: kN | Otvor hvataljke: mm | Dimenzije (mm) | | | | Neto težina kg | Product Code |
|----------|-----------|----------------------|------------------------|----------------|----|-----|-----|-------------------|--------------|
| | t | | | T | U | V | L | | |
| ULCA0.8T | 0.8 | 15.68 | 0-15 | 220 | 30 | 107 | 51 | 1.9 | |
| ULCA1T | 1 | 19.6 | 0-20 | 293 | 48 | 143 | 62 | 4.6 | |
| ULCA2T | 2 | 39.2 | 0-25 | 366 | 65 | 172 | 72 | 7.4 | |
| ULCA3.2T | 3.2 | 58.8 | 0-30 | 430 | 74 | 218 | 90 | 14.8 | |
| ULCA5T | 5 | 98 | 0-50 | 479 | 78 | 238 | 102 | 20.7 | |
| ULCA8T | 8 | 156.8 | 0-45 | 556 | 78 | 296 | 115 | 34 | |
| ULCA12T | 12 | 235.2 | 50-90 | 691 | 90 | 425 | 130 | 58 | |
| ULCA16T | 16 | 313.6 | 50-150 | 700 | 90 | 425 | 132 | 75 | |
| ULCA20T | 20 | 392 | 50-150 | 700 | 90 | 425 | 140 | 80 | |

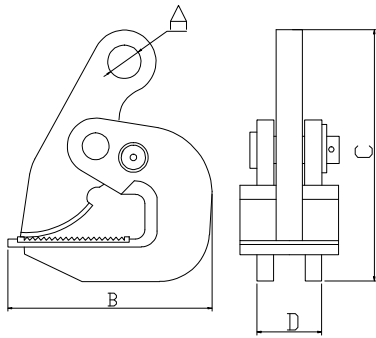
Karakteristike:

- Za vertikalno podizanje, transport i okretanje svih čeličnih ploča i konstrukcija iz svih položaja.
- Minimalna dozvoljena radna nosivost (WLL) je 10% maksimalne WLL.
- Sa zglobnim prstenom za podizanje koji omogućava univerzalnu fleksibilnost podizanja pod različitim uglovima.
- Zglobni prsten garantuje čvrst pritisak u svakom položaju, čak i pri bočnom opterećenju do 90 stepeni.
- Pri podizanju pod uglom većim od 45 stepeni, potrebno je proveriti smanjenje WLL vrednosti.
- Duže ploče mogu se podizati bez upotrebe razuporne grede korišćenjem dve hvataljke na dvokrakoj lančanoj priveznici.
- Uvek opremljene sigurnosnim mehanizmom koji sprečava klizanje hvataljke prilikom vertikalnog podizanja i spuštanja tereta.
- Hvataljka se zaključava u zatvorenom, kao i u otvorenom položaju.
- Lagan, jednostavan za održavanje, izdržljiv kućišni deo.
- Ove hvataljke su pogodne samo za podizanje pojedinačnih ploča sa površinskom tvrdoćom manjom od 30 Rockwell C (HRC).



HVATALJKE

HORIZONTALNA HVATALJKA HLC-B



| Šifra: | Nosivost u paru: | Otvor hvataljke: | Dimenzije (mm) | | | | Neto težina: kg/kom | Product Code |
|------------|------------------|------------------|----------------|-----|-----|----|---------------------|--------------|
| | t | mm | A | B | C | D | | |
| HLCB0.8T | 0.8 | 0-25 | 25 | 131 | 176 | 35 | 2.3 | |
| HLCB1.0T | 1 | 0-30 | 25 | 155 | 215 | 35 | 3.5 | |
| HLCB1.6T | 1.6 | 0-30 | 25 | 155 | 215 | 40 | 3.7 | |
| HLCB2.0T | 2 | 0-40 | 25 | 175 | 245 | 44 | 5 | |
| HLCB3.2T | 3.2 | 0-45 | 28 | 190 | 250 | 48 | 5.9 | |
| HLCB4.0T | 4 | 0-50 | 30 | 190 | 270 | 48 | 6.2 | |
| HLCB5.0T | 5 | 0-55 | 30 | 190 | 270 | 54 | 7.2 | |
| HLCB6.0T | 6 | 0-65 | 30 | 215 | 300 | 56 | 10 | |
| HLCB6.0T-B | 6 | 0-130 | 42 | 310 | 480 | 56 | 21.2 | |
| HLCB8.0T | 8 | 0-100 | 45 | 340 | 505 | 57 | 23.9 | |
| HLCB10.0T | 10 | 0-125 | 60 | 410 | 654 | 60 | 27.7 | |

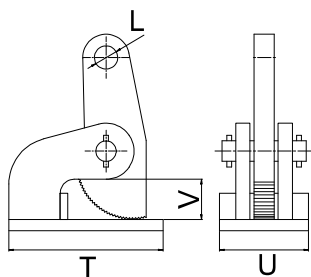
Karakteristike:

- Hvataljka tipa HLC-B je horizontalna hvataljka namenjena za upotrebu u parovima, setovima parova ili u tripod rasporedu za horizontalni transport čeličnih ploča.
- Lagan dizajn za lako rukovanje.
- Stezna sila se povećava proporcionalno težini tereta.
- Ove hvataljke su pogodne samo za podizanje jedne ploče čija je površinska tvrdoća manja od 30 Rockwell C (HRC).

Napomena:

- Kapaciteti prikazani u tabeli zasnovani su na setu od dve hvataljke.
- Gornji ugao između lanaca/užadi ne sme prelaziti 30° u odnosu na vertikalnu.

HORIZONTALNE HVATALJKE HLC-FS & HLC-F



| Šifra: | Nosivost u paru: | Otvor hvataljke: | Dimenzije (mm) | | | | Neto težina: kg/kom | Product Code |
|------------|------------------|------------------|----------------|-----|-----|----|---------------------|--------------|
| | t | mm | T | U | V | L | | |
| HLCFS0.5T | 0.5 | 0-35 | 130 | 65 | 50 | 20 | 2.5 | |
| HLCFS1.0T | 1 | 0-60 | 175 | 75 | 80 | 25 | 5.1 | |
| HLCFS1.5T | 1.5 | 0-60 | 182 | 75 | 80 | 30 | 6.5 | |
| HLCFS2.0T | 2 | 0-60 | 185 | 80 | 80 | 30 | 7.5 | |
| HLCFS3.0T | 3 | 0-60 | 220 | 90 | 80 | 30 | 10.4 | |
| HLCFS4.0T | 4 | 0-60 | 220 | 95 | 80 | 30 | 12.2 | |
| HLCFS5.0T | 5 | 0-60 | 220 | 95 | 75 | 30 | 14.2 | |
| HLCFS10.0T | 10 | 0-60 | 225 | 120 | 73 | 32 | 22.2 | |
| HLCF1.0T | 1 | 0-100 | 175 | 75 | 120 | 25 | 5.9 | |
| HLCF1.5T | 1.5 | 0-100 | 182 | 75 | 120 | 30 | 7.5 | |
| HLCF2.0T | 2 | 0-100 | 185 | 80 | 120 | 30 | 8.6 | |
| HLCF3.0T | 3 | 0-100 | 220 | 90 | 120 | 30 | 12 | |
| HLCF4.0T | 4 | 0-100 | 220 | 95 | 120 | 30 | 14.5 | |
| HLCF5.0T | 5 | 0-100 | 220 | 99 | 115 | 30 | 16.5 | |
| HLCF10.0T | 10 | 0-100 | 225 | 120 | 113 | 32 | 25.4 | |

Karakteristike:

- Hvataljke tipa HLC-F i HLC-FS su horizontalne hvataljke namenjene za upotrebu u parovima, setovima parova ili u tripod rasporedu za horizontalni transport čeličnih ploča.
- Hvataljke HLC-F isporučuju se sa proširenim otvorom.
- Lagan dizajn za lako rukovanje.
- Stezna sila se povećava proporcionalno težini tereta.
- Ove hvataljke su pogodne samo za podizanje jedne ploče čija je površinska tvrdoća manja od 30 Rockwell C (HRC).

Napomena:

- Kapaciteti prikazani u tabeli zasnovani su na setu od dve hvataljke.
- Gornji ugao između lanaca/užadi ne sme prelaziti 30° u odnosu na vertikalnu.