

INFORMACIJE

Opšti podaci

Zatezač je uobičajeni element za zatezanje koji se koristi za podešavanje napona i smanjenje labavosti u užadima, sajlama i drugim zateznim sistemima. Obično se sastoji od dva navoja sa krajnjim priključcima, uvrnuta u oba kraja metalnog tela – jedan sa levim, a drugi sa desnim navojem. Napon se podešava okretanjem tela zatezača, čime se oba vijka istovremeno uvrću ili izvlače, bez uvrtnja samih vijaka ili pričvršćenih sajli.



Pregled

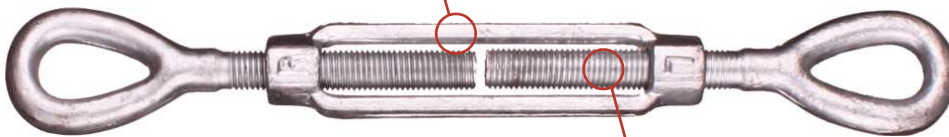
Kod zatezača sa viljuškastim završecima proveriti da su navrtka, vijak i osigurač u ispravnom stanju i bez ikakvih oštećenja.

Proveriti da su sve relevantne oznake ispravno utisnute i lako čitljive.

Proveriti da završni elementi nisu deformisani i da su bez oštećenja, ureza, pukotina i korozije.

Proveriti da telo nije deformisano i da je bez ureza, pukotina i korozije.

Proveriti da navoji nisu oštećeni — da nema ureza, zaseka, pukotina, korozije niti da su previše zategnuti za okretanje.



Redovno podmazivati navoje odgovarajućim mazivom.

Održavanje i upotreba

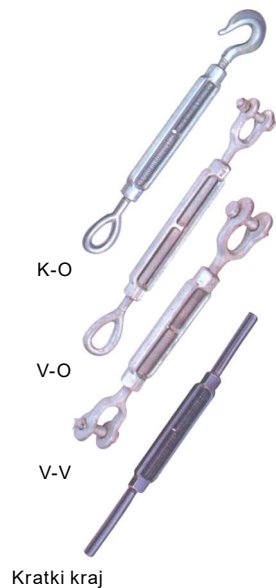
- Uveriti se da je izabran odgovarajući zatezač ili zatezni vijak za predviđenu upotrebu i namenu.
- Kada se komponente povezuju sa zatezačem ili zateznim vijkom, proveriti da se ne blokiraju i da se slobodno pomeraju, kako bi sistem mogao da stoji u pravoj liniji kada se primeni zatezanje.
- Prilikom zatezanja tela zatezača ili zateznog vijka, paziti da se oba krajnja priključka i završeci ne rotiraju.
- Ne zatezati zatezače ili zatezne vijke preko naznačene nosivosti, naročito kod manjih dimenzija.
- Zatezači i zatezni vijci nisu namenjeni za kontinuirano podešavanje pod radnim opterećenjem, te treba proveravati habanje navoja ukoliko se koriste na takav način.
- Zaključavajuće matice na krajevima tela predstavljaju metod zaključavanja, ali možda neće uvek obezbediti pouzdano zaključavanje, zato ih treba redovno pregledati.
- Zatezači i zatezni vijci treba da se periodično pregledaju od strane ovlašćenog lica.

ZATEZAČI

ZATEZAČ U.S. TIP, KOVANI

- ☐Kovani, kaljeni i toplotno obrađeni
- ☐Faktor sigurnosti: 5:1
- ☐Probno opterećenje: 2,5 puta veće od dozvoljenog radnog opterećenja
- ☐Završna obrada: vruće pocinčano (H.D.G.), prirodna boja ili elektrogalvanizovano
- ☐Krajnji priključci: kuka i kuka, kuka i oko, oko i oko, viljuška i oko, viljuška i viljuška, kratki kraj
- ☐Zaključavajuće matice dostupne za sve veličine
- ☐Federalna specifikacija FF-T-791b, tip 1, forma 1 i ASTM F1145-92

Napomena: zatezači se preporučuju za pravolinijsko ili linearno zatezanje

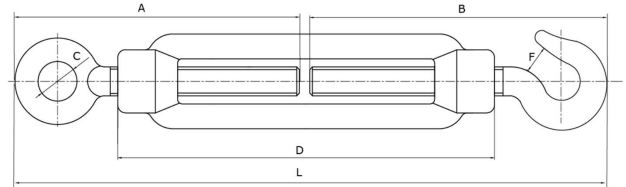


Kratki kraj

Šifra	Dimenzije (inch)	Nosivost (lbs)		Težina (lbs)				Product Code
		K-K & K-O	O-O & V-OE & V-V Kratki kraj	O-O & K-K & O-K	V-O	Kratki kraj	V-V	
TB106100	1/4 X 4	400	500	0.30	0.30	0.29	0.40	
TB108113	5/16 X 4-1/2	700	800	0.50	0.53	0.46	0.58	
TB110152	3/8 X 6	1000	1200	0.75	0.82	0.75	0.93	
TB113152	1/2 X 6	1500	2200	1.50	1.62	1.36	1.68	
TB113228	1/2 X 9	1500	2200	1.75	1.82	1.69	1.85	
TB113304	1/2 X 12	1500	2200	2.18	2.19	2.00	2.20	
TB116152	5/8 X 6	2250	3500	2.63	2.59	2.15	2.82	
TB116228	5/8 X 9	2250	3500	3.00	3.01	2.70	3.25	
TB116304	5/8 X 12	2250	3500	3.25	3.50	3.22	3.75	
TB119152	3/4 X 6	3000	5200	3.75	4.25	3.25	4.68	
TB119228	3/4 X 9	3000	5200	4.50	5.00	4.00	5.38	
TB119304	3/4 X 12	3000	5200	5.75	5.75	4.65	6.12	
TB119457	3/4 X 18	3000	5200	7.00	7.25	6.12	7.25	
TB122152	7/8 X 6	4000	7200	5.85	6.29	4.75	6.84	
TB122304	7/8 X 12	4000	7200	8.38	8.88	6.67	9.36	
TB122457	7/8 X 18	4000	7200	10.25	10.60	8.75	11.44	
TB125152	1 X 6	5000	10000	8.76	9.16	6.41	9.51	
TB125304	1 X 12	5000	10000	11.25	12.00	8.90	12.88	
TB125457	1 X 18	5000	10000	14.00	14.75	11.70	16.10	
TB125609	1 X 24	5000	10000	17.00	17.75	14.30	18.60	
TB132152	1-1/4 X 6	6500	15200	15.45	16.03	10.40	16.69	
TB132304	1-1/4 X 12	6500	15200	19.00	21.20	14.20	23.60	
TB132457	1-1/4 X 18	6500	15200	24.10	26.00	18.00	26.60	
TB132609	1-1/4 X 24	6500	15200	25.00	28.70	21.80	31.20	
TB138304	1-1/2 X 12	7500	21400	27.00	31.10	20.50	35.50	
TB138457	1-1/2 X 18	7500	21400	31.20	36.40	26.20	40.70	
TB138609	1-1/2 X 24	7500	21400	38.20	44.20	31.40	47.60	
TB144457	1-3/4 X 18	-	28000	45.20	48.80	/	52.40	
TB144609	1-3/4 X 24	-	28000	58.00	60.00	43.90	64.00	
TB150609	2 X 24	-	37000	90.00	102.00	60.30	115.00	
TB164609	2-1/2 X 24	-	60000	180.00	183.00	110.00	200.00	
TB170609	2-3/4 X 24	-	75000	210.00	214.00	/	248.00	

ZATEZAČI

- Zatezač prema DIN 1480: otvoreno telo;
- zatezač prema DIN 1478: zatvoreno telo
- Završna obrada: elektrogalvanizovano, vruće pocinkovano (H.D.G.) ili prirodna boja
- Krajnji priključci: kuka i kuka, kuka i oko, oko i oko, viljuška i oko, viljuška i viljuška
- Napomena: zatezači nisu namenjeni za dizanje



ZATEZAČ DIN 1480

Šifra	Veličina	Dimenzije (mm)							Težina kg	Product Code
		D	L min	L max	A	C	B	F		
TB148005	M5	70	115	170	54	8.4	65	6	0.052	
TB148006	M6	110	166	250	80	10	85	8	0.09	
TB148008	M8	110	190	280	84	12	85	10.7	0.15	
TB148010	M10	125	216	305	105	14	112	13.2	0.26	
TB148012	M12	125	248	328	115	17.5	117	14.5	0.4	
TB148014	M14	140	254	343	122	18	122	15.5	0.6	
TB148016	M16	170	336	452	165	22	138	18	0.9	
TB148020	M20	200	365	485	167	25.5	170	20	1.65	
TB148022	M22	220	387	531	167	29.7	185	21.5	2.22	
TB148024	M24	255	437	612	205	27.7	205	24	2.68	
TB148027	M27	255	485	650	230	34	255	28.5	3.82	
TB148030	M30	255	520	670	255	36	255	29	4.5	
TB148032	M32	255	520	715	255	36	255	36	4.92	
TB148036	M36	295	576	754	276	44	255	43	8.3	



ZATEZAČ DIN 1478

Šifra	Veličina	Nosivost (t)	Dužina tela	Težina	Product Code
			mm	kg	
TB147806	M6	0.2T	110	0.2	
TB147808	M8	0.3T	110	0.4	
TB147810	M10	0.5T	125	0.6	
TB147812	M12	0.7T	125	0.9	
TB147816	M16	1.2T	170	1.3	
TB147820	M20	1.5T	200	1.7	
TB147822	M22	2.2T	220	3.2	
TB147824	M24	5T	255	3.9	
TB147833	M33	7T	295	7.3	
TB147836	M36	8T	295	8.5	
TB147839	M39	10T	330	10	
TB147850	M50	17T	356	21.5	



Oprema za podizanje tereta

Električna oprema za podizanje tereta

Poliesterske priveznice

Transportna traka za osiguranje tereta

Lanac, lančane priveznice i komponente

Čelična užad, priveznice i komponente

Oprema za šumarsvo

Oprema za premešanje tereta