

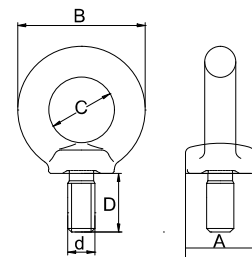
NOSIVI PRSTENOVI

- Nosivi prstenovi prema DIN 580 i DIN 582 uglavnom se koriste kao uklonjive tačke za dizanje, gde se može iskoristiti vijak ili navrtka sa definisanim opterećenjem.
- Takođe se mogu koristiti kao završeci za lanac, čeličnu saju i druge sklopove gde je to potrebno.
- Materijal: C 15 ugljenični čelik (standard); C 15E opciono
- Završna obrada: elektrolgalvanizovano
- Faktor sigurnosti: 6:1
- Sa metričkim navojem

Napomena: nosivi prsten i navrtka moraju biti potpuno ušrafljeni kako bi se postigao savršen kontakt između spojnih površina.

NOSIVI PRSTEN - VIJAK DIN580

| Šifra | Veličina | Nosivost Ton | Dimenzije (mm) | | | | Težina | Product Code |
|--------|----------|-----------------|----------------|-----|-----|------|--------|--------------|
| | d | | A | B | C | D | kg | |
| HK2306 | M6 | 0.08 | 20 | 36 | 20 | 13 | 0.05 | |
| HK2308 | M8 | 0.14 | 20 | 36 | 20 | 13 | 0.06 | |
| HK2310 | M10 | 0.23 | 25 | 45 | 25 | 17 | 0.11 | |
| HK2312 | M12 | 0.34 | 30 | 54 | 30 | 20.5 | 0.18 | |
| HK2314 | M14 | 0.49 | 35 | 63 | 35 | 27 | 0.28 | |
| HK2316 | M16 | 0.7 | 35 | 63 | 35 | 27 | 0.285 | |
| HK2318 | M18 | 0.93 | 40 | 72 | 40 | 30 | 0.45 | |
| HK2320 | M20 | 1.2 | 40 | 72 | 40 | 30 | 0.45 | |
| HK2322 | M22 | 1.5 | 45 | 81 | 45 | 35 | 0.67 | |
| HK2324 | M24 | 1.8 | 50 | 90 | 50 | 36 | 0.87 | |
| HK2327 | M27 | 2.5 | 50 | 90 | 50 | 36 | 0.88 | |
| HK2330 | M30 | 3.6 | 65 | 108 | 60 | 45 | 1.66 | |
| HK2333 | M33 | 4.3 | 65 | 108 | 60 | 45 | 1.72 | |
| HK2336 | M36 | 5.1 | 75 | 126 | 70 | 54 | 2.65 | |
| HK2339 | M39 | 6.1 | 75 | 126 | 70 | 54 | 2.8 | |
| HK2342 | M42 | 7 | 85 | 144 | 80 | 63 | 4.03 | |
| HK2345 | M45 | 8 | 85 | 144 | 80 | 63 | 4.25 | |
| HK2348 | M48 | 8.6 | 100 | 166 | 90 | 68 | 6.38 | |
| HK2352 | M52 | 9.9 | 100 | 166 | 90 | 68 | 6.6 | |
| HK2356 | M56 | 11.5 | 110 | 184 | 100 | 78 | 8.8 | |
| HK2364 | M64 | 16 | 120 | 206 | 110 | 90 | 12.4 | |



Ručna oprema za podizanje tereta

Električna oprema za podizanje tereta

Poliesterske priveznice

Transportne trake za osiguranje tereta

Lanac, lančane priveznice i komponente

Čelična užad, priveznice i komponente

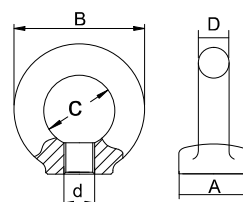
Oprema za sumarstvo

Oprema za premeštanje tereta

NOSIVI PRSTENOVI

NOSIVI PRSTEN - NAVRTKA DIN582

| Šifra | Veličina | | Dimenzije (mm) | | | | Težina | Product Code |
|--------|----------|------|----------------|-----|-----|----|--------|--------------|
| | d | t | A | B | C | D | kg | |
| HK2406 | M6 | 0.08 | 20 | 36 | 20 | 8 | 0.045 | |
| HK2408 | M8 | 0.14 | 20 | 36 | 20 | 8 | 0.05 | |
| HK2410 | M10 | 0.23 | 25 | 45 | 25 | 10 | 0.09 | |
| HK2412 | M12 | 0.34 | 30 | 54 | 30 | 12 | 0.16 | |
| HK2414 | M14 | 0.49 | 35 | 63 | 35 | 14 | 0.24 | |
| HK2416 | M16 | 0.7 | 35 | 63 | 35 | 14 | 0.24 | |
| HK2418 | M18 | 0.93 | 40 | 72 | 40 | 16 | 0.36 | |
| HK2420 | M20 | 1.2 | 40 | 72 | 40 | 16 | 0.36 | |
| HK2422 | M22 | 1.5 | 45 | 81 | 45 | 18 | 0.58 | |
| HK2424 | M24 | 1.8 | 50 | 90 | 50 | 20 | 0.72 | |
| HK2427 | M27 | 2.5 | 50 | 90 | 50 | 20 | 0.7 | |
| HK2430 | M30 | 3.6 | 65 | 108 | 60 | 24 | 1.32 | |
| HK2433 | M33 | 4.3 | 65 | 108 | 60 | 24 | 1.3 | |
| HK2436 | M36 | 5.1 | 75 | 126 | 70 | 28 | 2.08 | |
| HK2439 | M39 | 6.1 | 75 | 126 | 70 | 28 | 2.02 | |
| HK2442 | M42 | 7 | 85 | 144 | 80 | 32 | 3.11 | |
| HK2445 | M45 | 8 | 85 | 144 | 80 | 32 | 3.04 | |
| HK2448 | M48 | 8.6 | 100 | 166 | 90 | 38 | 5.02 | |
| HK2452 | M52 | 9.9 | 100 | 166 | 90 | 38 | 4.95 | |
| HK2456 | M56 | 11.5 | 110 | 184 | 100 | 42 | 6.69 | |
| HK2464 | M64 | 16 | 120 | 206 | 110 | 48 | 9.3 | |



Ručna oprema za podizanje tereta

Električna oprema za podizanje tereta

Poliesterske priveznice

Transportna traka za osiguranje tereta

Lanac, lančane priveznice i komponente

Čelična užad, priveznice i komponente

Oprema za šumarsvo

Oprema za premešavanje tereta